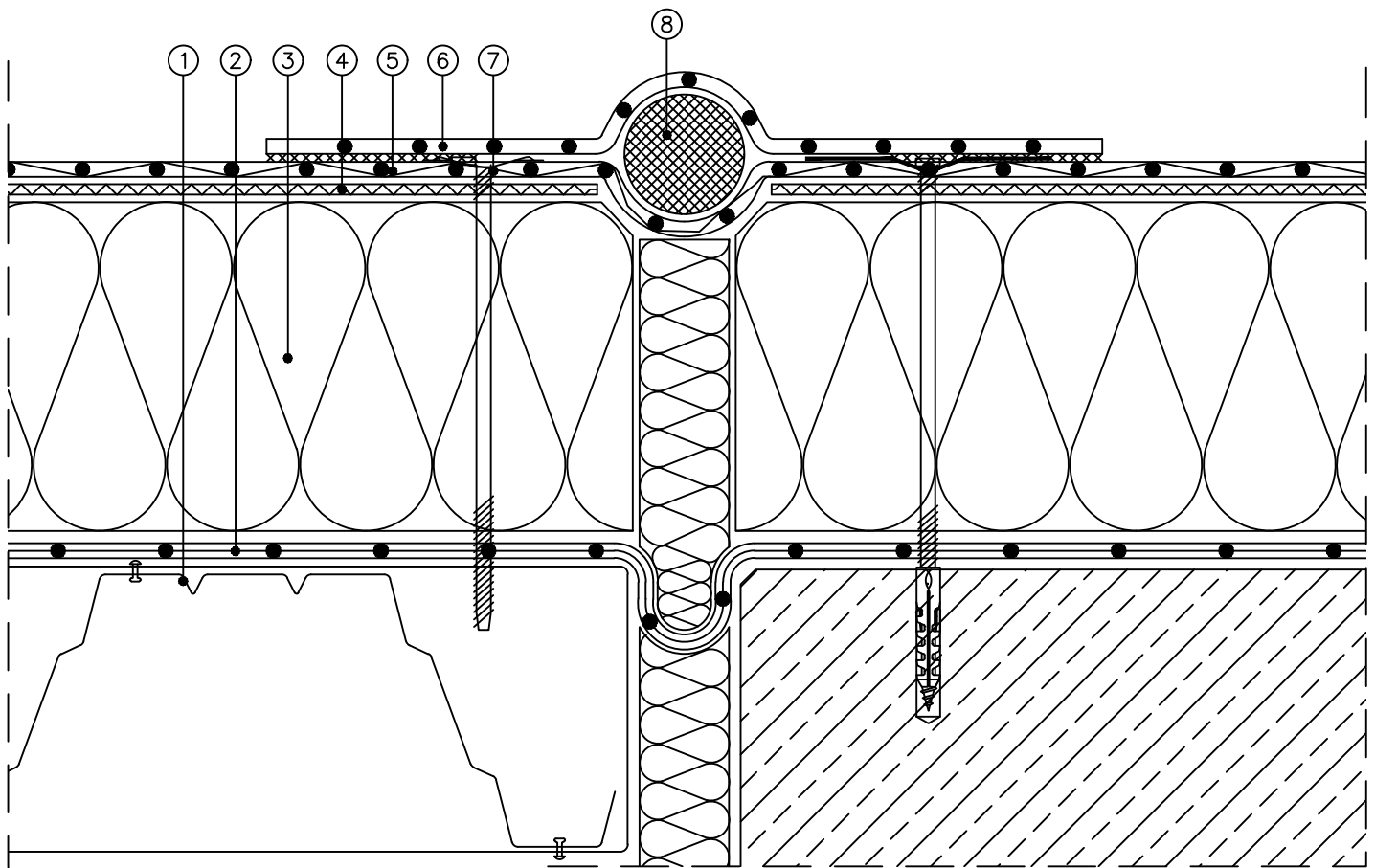


# Planungsunterlagen Rhenofol CV mechanisch befestigt

Bewegungsfuge  
Nicht genutztes Dach



Maßstab 1 : 5 (Die für die Abdichtung relevanten Schichten sind überhöht dargestellt)

- |  |                            |
|--|----------------------------|
| ① Stahltrapezblech                                   | ⑥ Zuschnitt aus Rhenofol C |
| ② FDT Dampfsperre PE                                 | ⑦ Einzelbefestiger         |
| ③ Dämmschicht aus expandiertem Polystyrol (EPS)      | ⑧ Neoprenschnur            |
| ④ Trennschicht FDT Rohglasvlies 120 g/m <sup>2</sup> |                            |
| ⑤ Dachbahn Rhenofol CV                               |                            |