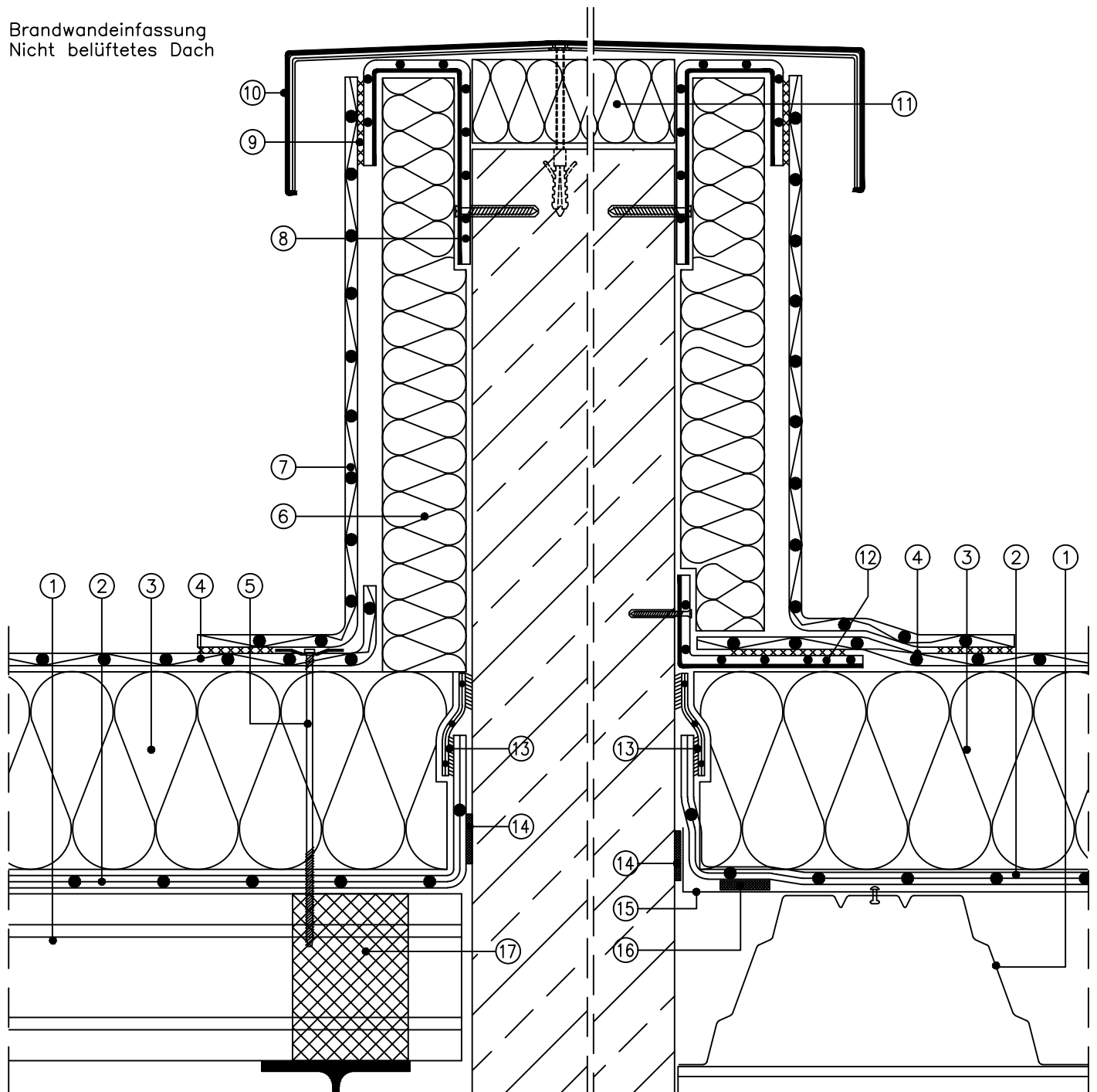


# Planungsunterlagen Rhenofol CV mechanisch befestigt

Brandwandeingassung  
Nicht belüftetes Dach



Maßstab 1 : 5 (Die für die Abdichtung relevanten Schichten sind überhöht dargestellt)

- |   |   |
|---|---|
| ① Stahlbeton  | ⑨ Nahtverschweißung                             |
| ② FDT Dampfsperre PE                                    | ⑩ Brüstungsabdeckung                            |
| ③ Dämmschicht aus Mineralwolle (MW)<br>nach DIN 18234-2 | ⑪ Dämmschicht Rockwool Megarock                 |
| ④ Dachbahn Rhenofol CV                                  | ⑫ gekantetes Rhenofol-Anschlussblech            |
| ⑤ Einzelbefestiger                                      | ⑬ FDT Verbindungsband für FDT Dampfsperre PE    |
| ⑥ senkrechte Dämmschicht aus Mineralwolle (MW)          | ⑭ Kompriband                                    |
| ⑦ Rhenofol CV-Anschlussstreifen                         | ⑮ Winkelblech                                   |
| ⑧ gekantetes Rhenofol-Anschlussblech                    | ⑯ FDT Nahtband für Dampfsperre nach DIN 18234-2 |
|   | ⑰ Sickenfüller                                  |