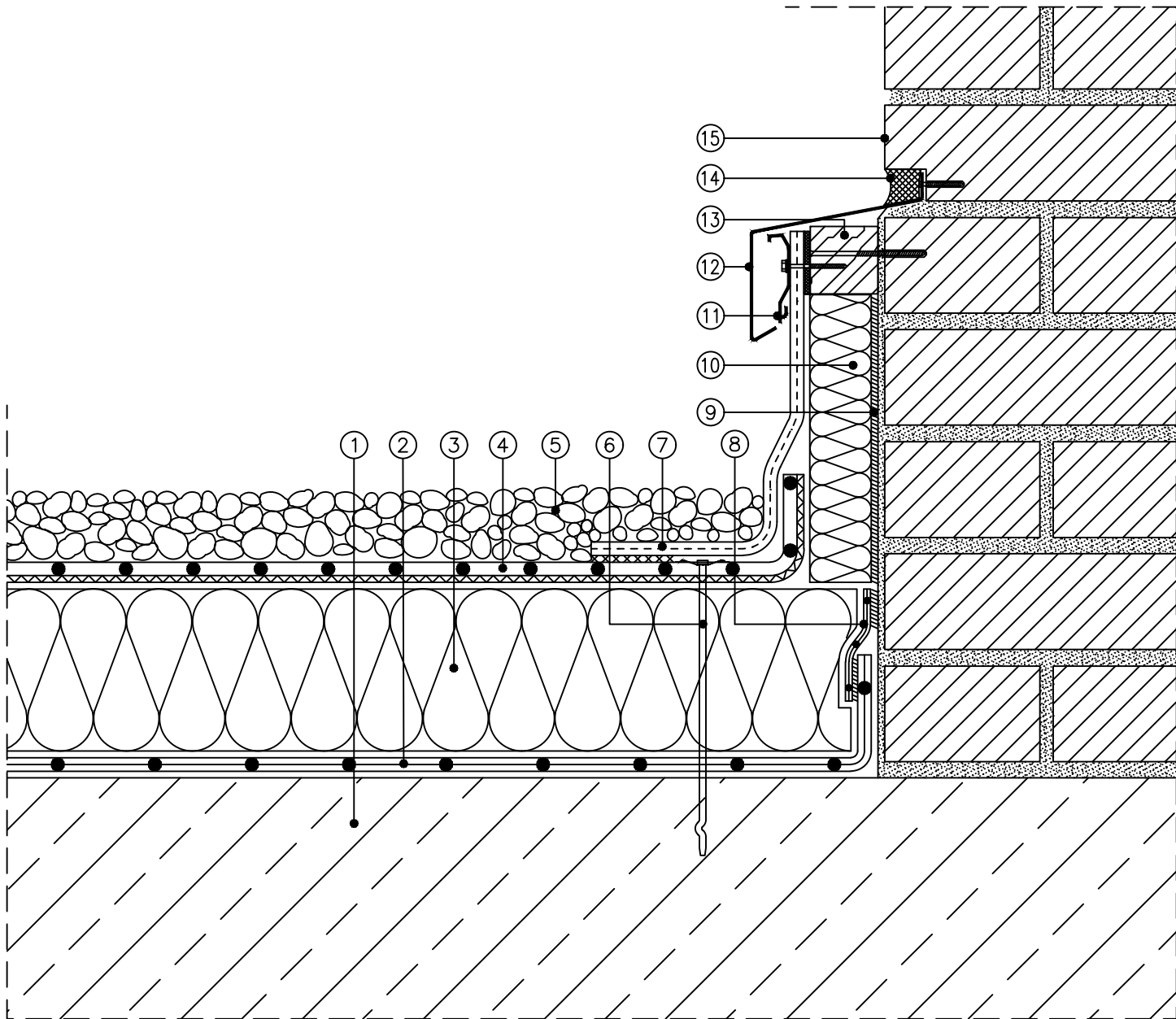


Planungsunterlagen Rhepanol hfk lose verlegt mit Auflast

Wandanschluss
Nicht belüftetes Dach



Maßstab 1:5 (Die für die Abdichtung relevanten Schichten sind überhöht dargestellt!)

- | | |
|---|---|
| ① Stahlbeton | ⑨ Verklebung |
| ② FDT Dampfsperre fk
(Schutzlage auf Beton nach Erfordernis) | ⑩ senkrechte Wärmedämmung |
| ③ Wärmedämmung | ⑪ FDT Alu-Wandanschlussprofil |
| ④ Dachbahn Rhepanol hfk, lose verlegt | ⑫ Überhangstreifen |
| ⑤ mind. 5cm Kiesschüttung Rundkorn 16/32 mm | ⑬ imprägnierte Holzbohle |
| ⑥ Randfixierung mit Einzelbefestigern
durch die Dachbahn | ⑭ FDT Dichtungsmasse A oder S |
| ⑦ Rhepanol hsg-Anschlussstreifen | ⑮ Mauerwerk, im Anschlussbereich mit Putz |
| ⑧ FDT Verbindungsband für FDT Dampfsperre fk | |