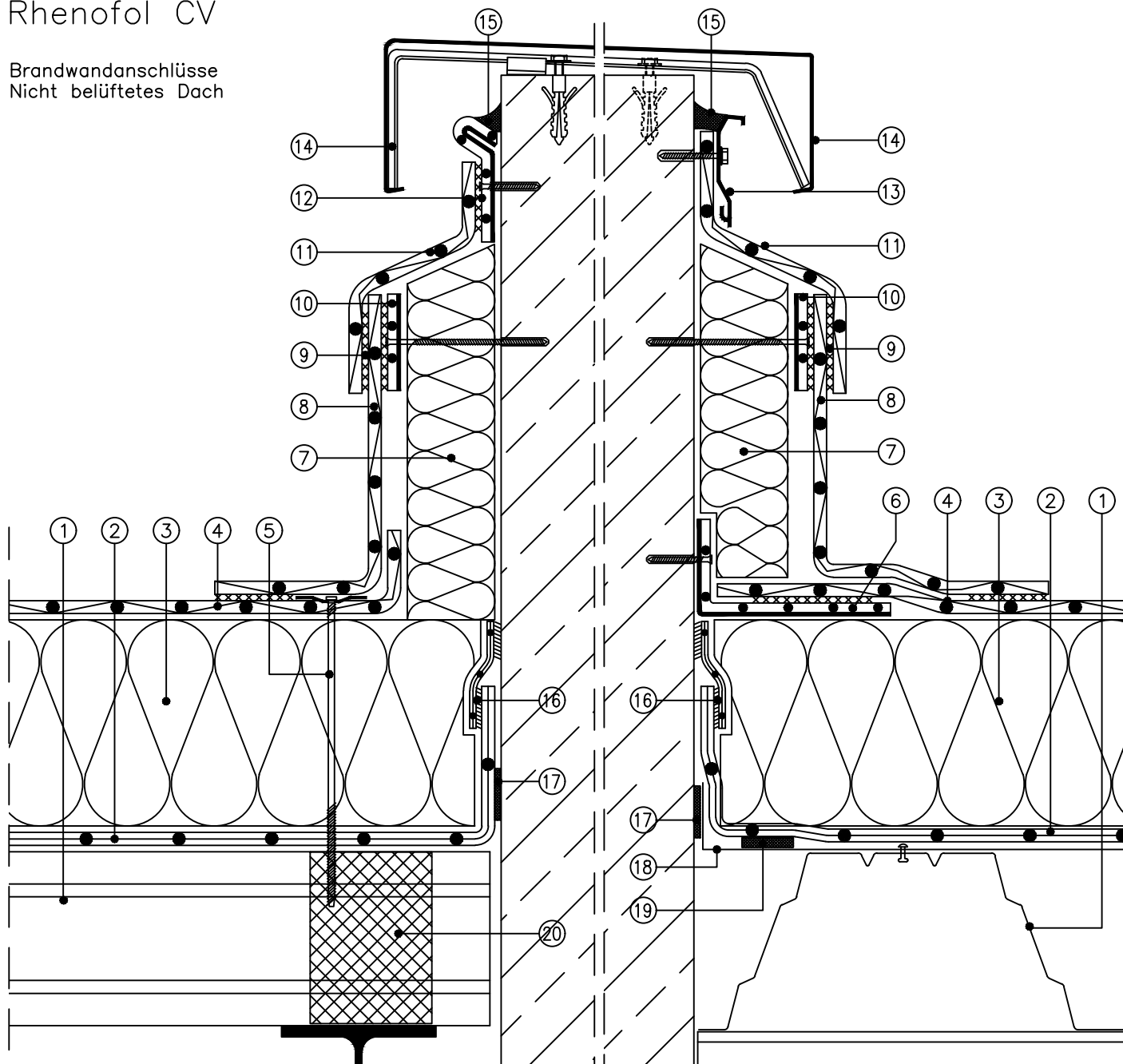


# Planungsunterlagen Rhenofol CV

Brandwandanschlüsse  
Nicht belüftetes Dach



Maßstab 1 : 5 (Die für die Abdichtung relevanten Schichten sind überhöht dargestellt)

- |  |   |
|--|---|
| ① Stahltrapezprofile, korrosionsgeschützt                            | ⑩ Rhenofol-Anschlussblech                       |
| ② Dampfsperre PE 0,25 mm, DIN 18234-2                                | ⑪ Rhenofol CV-Anschlussstreifen                 |
| ③ Dämmschicht aus Mineralwolle (MW) nach DIN 18234-2                 | ⑫ oberer Abschluss Rhenofol-Anschlussblech      |
| ④ Dachbahn Rhenofol CV   | ⑬ FDT Alu-Wandanschlussprofil                   |
| ⑤ alternative Randbefestigung mit Einzelbefestigern (siehe Seite 20) | ⑭ Brandwandabdeckung                            |
| ⑥ Rhenofol-Anschlussblech als Kehlfixierung, 1x gekantet             | ⑮ FDT Dichtungsmasse A                          |
| ⑦ senkrechte Dämmschicht aus Mineralwolle (MW)                       | ⑯ FDT Verbindungsband für FDT Dampfsperre PE    |
| ⑧ Rhenofol CV-Anschlussstreifen                                      | ⑰ Kompriband                                    |
| ⑨ Nahtverschweißung  | ⑱ Winkelblech                                   |
|  | ⑲ FDT Nahtband für Dampfsperre nach DIN 18234-2 |
|  | ⑳ Sickenfüller                                  |