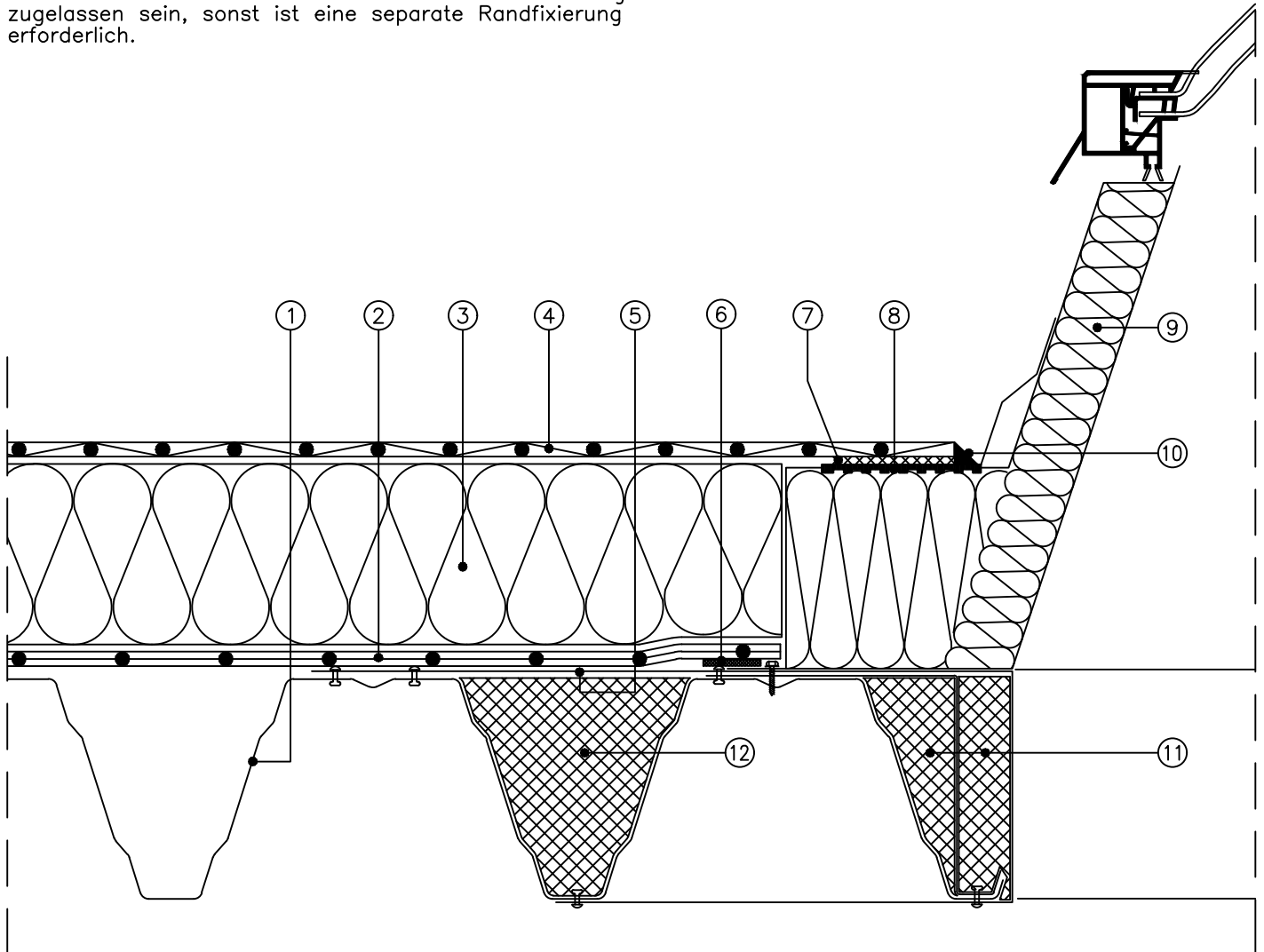


# Planungsunterlagen Rhenofol CV

Lichtkuppelanschluss  
Lichtkuppel mit integriertem Bohlenkranz  
Nicht belüftetes Dach

Hinweis:

Die Aufsetzkränze müssen vom Hersteller für Fixierungen zugelassen sein, sonst ist eine separate Randfixierung erforderlich.



Maßstab 1 : 5 (Die für die Abdichtung relevanten Schichten sind überhöht dargestellt)

- |  |  |
|--|--|
| ① Stahltrapezprofile korrosionsgeschützt                       | ⑦ Nahtverschweißung  |
| ② FDT Dampfsperre PE 0,25 mm, DIN 18234-2                      | ⑧ einlaminiertes Streifen aus PVC hart   |
| ③ Dämmschicht aus Mineralwolle (MW) nach DIN 18234-2           | ⑨ Lichtkuppel mit Einfassrahmen, Aufsetzkranz mit Schmelztemperatur > 1000°C, Höhe mind. 25 cm |
| ④ Dachbahn Rhenofol CV   | ⑩ Rhenofol-Paste   |
| ⑤ Profil aus Stahlblech, korrosionsgeschützt                   | ⑪ Abschottung oder Formstück aus nicht brennbaren Baustoffen nach 4.1 DIN 18234-3              |
| ⑥ FDT Nahtband für Dampfsperre DIN 18234-2, beidseitig klebend | ⑫ Abschottung des nächsten Profilhohlraumes alternativ zu Pos. 11                              |